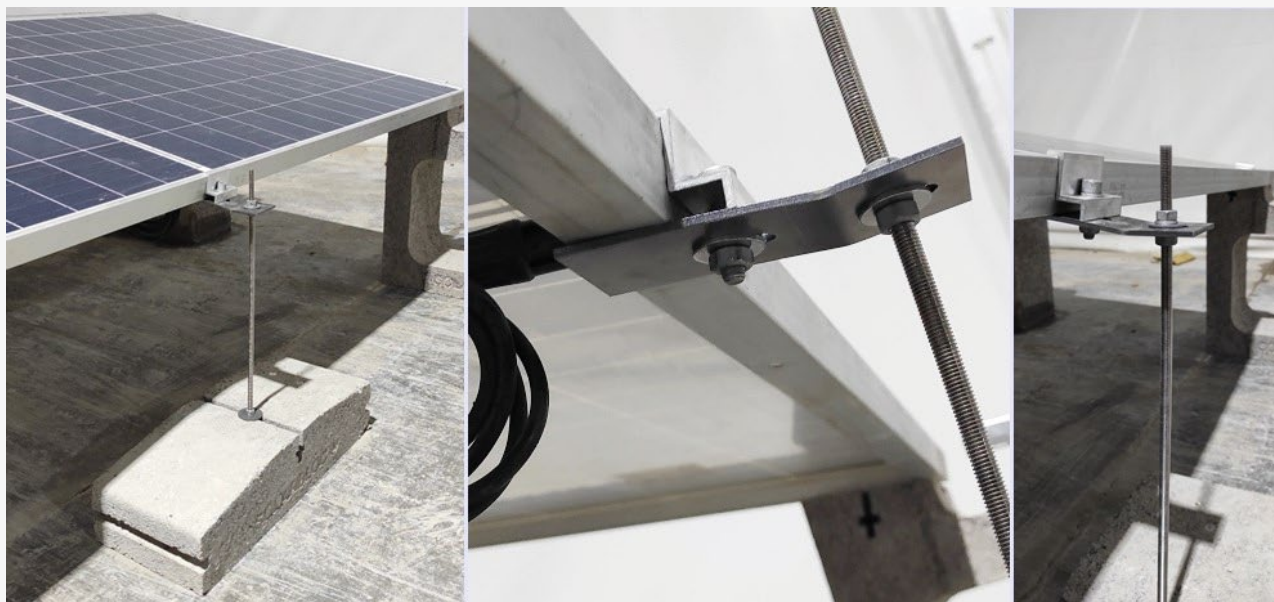


SOLARBLOC®  PRETENSADOS DURÁN

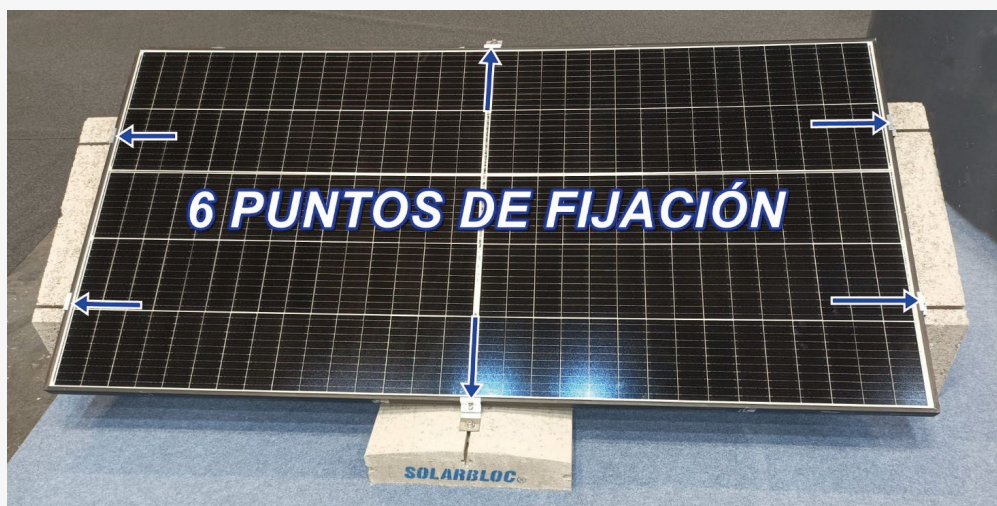
SISTEMA ANTIPANDEO SOLARBLOC®

**PIONEROS EN INNOVACIÓN Y
DESARROLLO** DE ESTRUCTURAS
DE HORMIGÓN PARA PANELES
SOLARES.

PRESENTAMOS EL NOVEDOSO SISTEMA ANTIPANDEO SOLARBLOC®



El Sistema Antipandeo Solarbloc consigue rigidizar los módulos de mayor tamaño al aumentar a seis los puntos de fijación.





Utilizando las estructuras Solarbloc Coplanar 0° combinadas con varillas metálicas y pletinas plegadas, aseguran los módulos por su punto medio, aumentando al máximo la resistencia de éstos al quedar sujetos a la estructura por todos sus lados.

El **Sistema Antipandeo Solarbloc** está indicado para aquellos módulos solares que inicialmente en sus manuales de montaje no recogen o validan la fijación del módulo a la estructura por su lado corto (montaje horizontal), ya sea por falta de ensayos o porque las dimensiones del módulo son muy grandes y el espesor del marco muy reducido, lo que propicia la deformación y posible rotura del módulo por pandeo ante la acción del viento.

Para solventar esta limitación de posición de montaje del módulo, el Sistema Antipandeo Solarbloc ofrece la rigidez necesaria para que el módulo no sufra deformaciones que afecte a su integridad, prueba de ello son los ensayos satisfactorios realizados por **Pretensados Durán S.L.** para comprobar las deformaciones de este sistema.

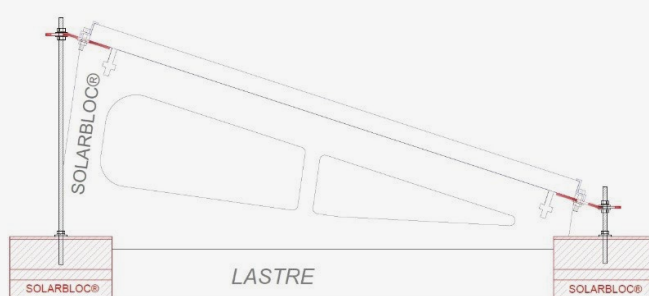




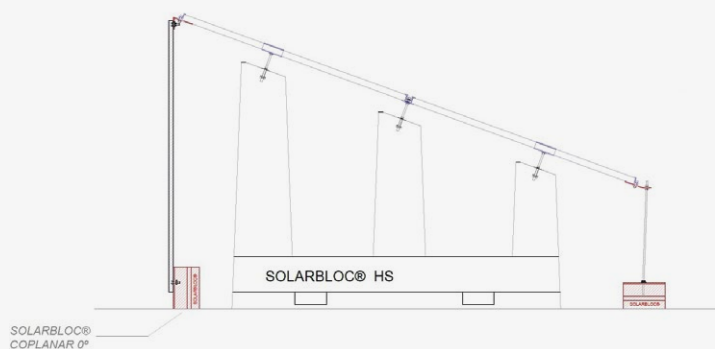
- El **Sistema Antipandeo Solarbloc** se puede utilizar para toda la gama de estructuras **Solarbloc** (consúltenos).



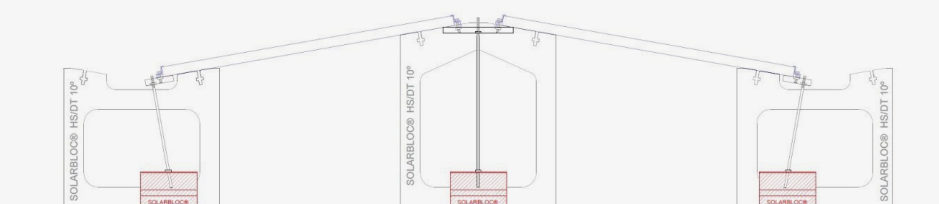
- Solarbloc Cubiertas: 3°, 10°, 12°, 15°, 18°, 28°, 30°, 34°.



- Solarbloc HS: 15°, 20°, 25°, 30°



- Solarbloc HS/DT: 10°





MÉTODO DE MONTAJE SISTEMA ANTIPANDEO SOLARBLOC®

1. IDENTIFICAR EL MODELO NECESARIO

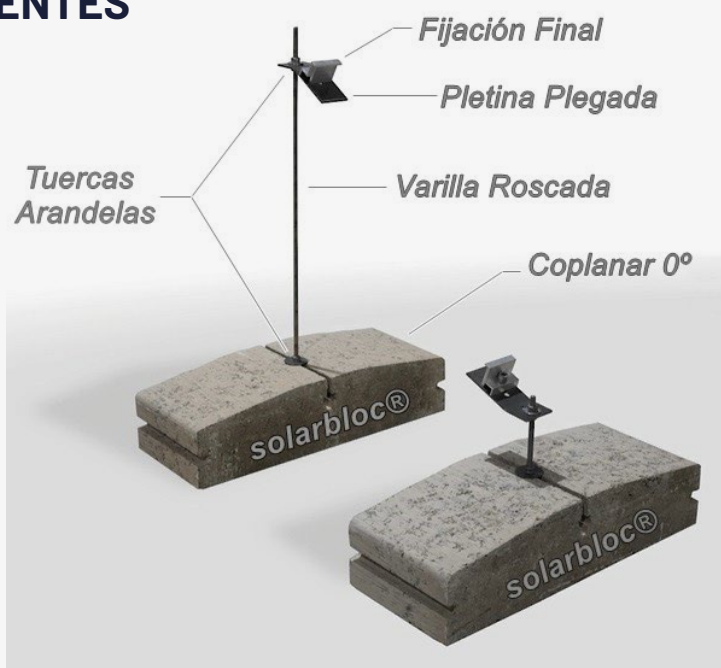
Debemos aportar a los técnicos de Solarbloc los datos de nuestra instalación, junto con el tipo de módulo que se ha utilizado o se vaya a utilizar.

2. POSICIÓN DE MONTAJE RESPECTO AL MÓDULO.

El Sistema Antipandeo Solarbloc está indicado para instalarse por el punto medio del lado largo del módulo cuando se instalan en horizontal sobre las estructuras Solarbloc.



3. COMPONENTES



4. MANIPULACIÓN DEL SOPORTE.

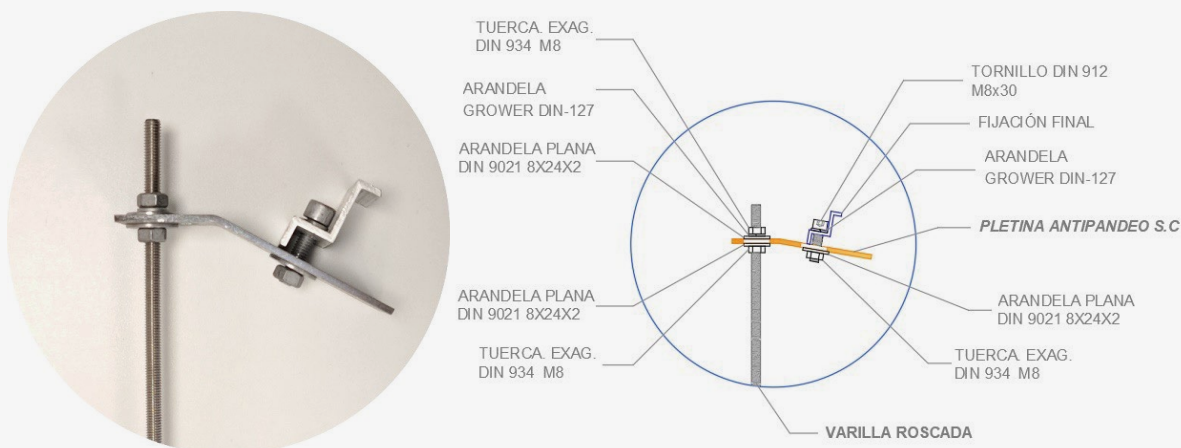


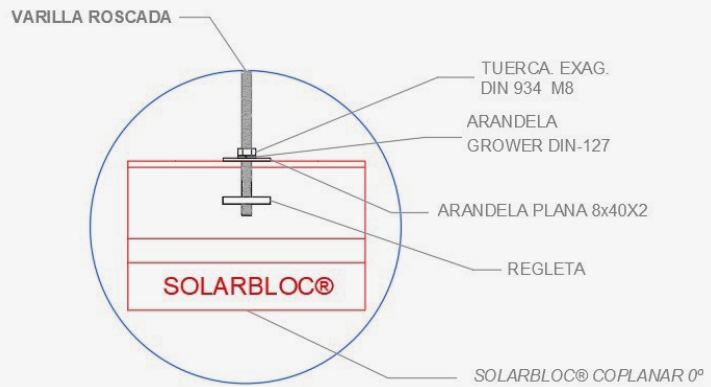
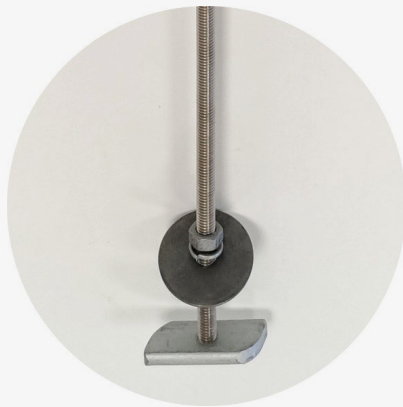
Las bases de este Sistema Antipandeo Solarbloc son las estructuras **Solarbloc Coplanar 0°**, que tienen una masa de 25kg, por lo que para su manipulación no requiere de maquinaria, aunque se aconseja carretilla manual o similar para instalaciones de gran volumen.

5. MONTAR LOS COMPONENTES A LAS ESTRUCTURAS SOLARBLOC® COPLANAR 0°

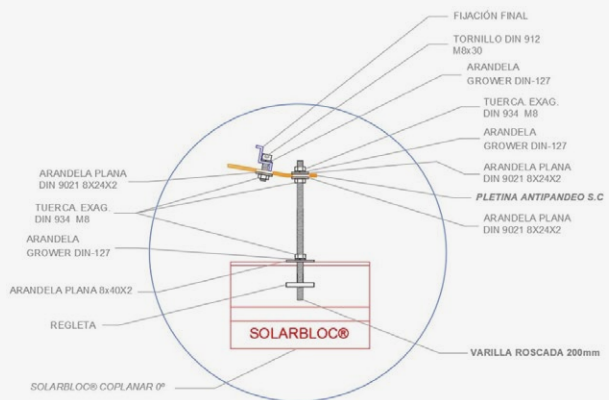
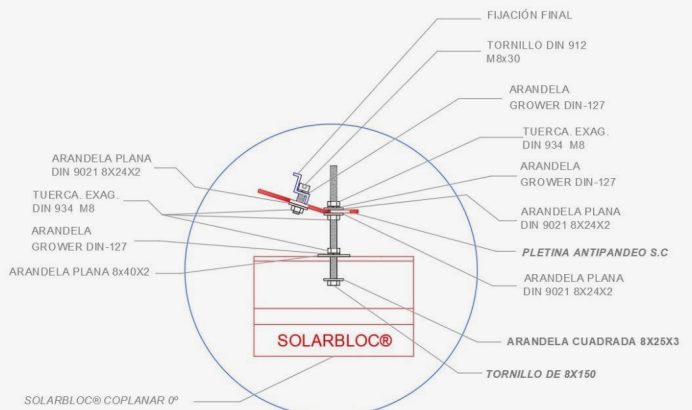
Tras colocar todas las bases de este Sistema Antipandeo Solarbloc en el punto medio del módulo, se procederá al montaje de los componentes metálicos sobre éstas.

- Ensamblar el anclaje antipandeo de la parte trasera del módulo formado por varilla, pletina y regleta más sus tuercas y arandelas.



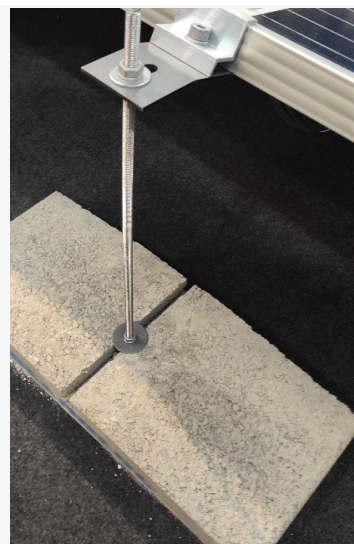


- Ensamblar el anclaje antipandeo de la parte inferior del módulo formado según los grados de inclinación por, varilla o tornillo, pletina, regleta o arandela cuadrada, más sus tuercas y arandelas.





- Introducir los anclajes antipandeo ensamblados en el carril de hormigón de las bases Solarbloc Coplanar 0º, los anclajes irán montadas al centro de las bases.



6. APRETAR LOS COMPONENTES DEL SISTEMA ANTIPANDEO SOLARBLOC AL MÓDULO.

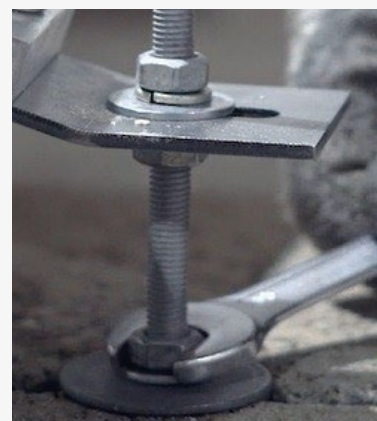
Una vez ensamblados todos los anclajes se fijarán al marco del módulo con el siguiente orden.



1º APRETAR LA GRAPA FINAL AL MARCO DEL MÓDULO



2º APRETAR LA PLETINA PLEGADA A LA VARILLA ROSCADA



3º APRETAR LA VARILLA O EL TORNILLO (SEGÚN CORRESPONDA) A LAS BASES SOLARBLOC COPLANAR 0º

*PAR DE APRIETE MÁXIMO 17N

REPETIR LOS PASOS ANTERIORES CON EL SIGUIENTE MÓDULO.

Email:

fabrica@pretensadosduran.com

Oficinas centrales:

C/ Juan Ignacio Rodríguez Marcos, 1 A
06010 Badajoz (España)

Tlfno.:

(+34) 924 244 203 / (+34) 924 480 112

www.solarbloc.es

www.pretensadosduran.com

SOLARBLOC®



PRETENSADOSDURÁN