

SOLARBLOC®  PRETENSADOSDURÁN

Sistema de prolongación de carriles **SOLARBLOC®**

**PIONEROS EN INNOVACIÓN Y
DESARROLLO DE ESTRUCTURAS
DE HORMIGÓN PARA PANELES
SOLARES.**

Sistema de prolongación de carriles SOLARBLOC®



Simplifique todo al máximo
con **SOLARBLOC®**





Las estructuras Solarbloc® cuentan con carriles de hormigón continuos que **permiten acoplar cualquier accesorio para la instalación de los módulos solares.**

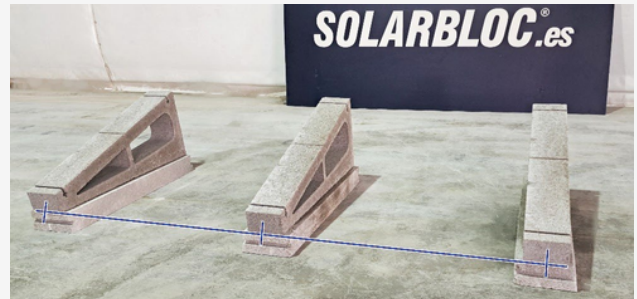
El sistema de **prolongación de carriles** está compuesto por secciones de perfiles metálicos fijados a las estructuras Solarbloc® donde se apoyarán los módulos solares y podrán ser fijados con la separación entre grapas requerida

Además, permite cualquier configuración de montaje de los módulos solares, los podremos instalar tanto en **vertical como en horizontal** y a su vez fijarlos por sus lados largos o cortos.

SECUENCIA DE MONTAJE

SISTEMA DE PROLONGACIÓN DE CARRILES SOLARBLOC®

Posicionamos las estructuras Solarbloc® sobre la cubierta o superficie plana con la separación e interjeje necesaria dependiendo del ancho o largo del módulo y la grapa de fijación en función al tipo de montaje que vayamos a realizar (1V / 1H).

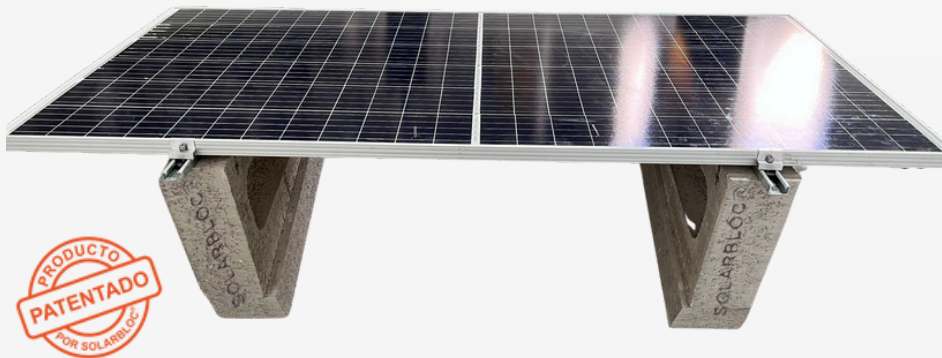


Instalamos los carriles prolongadores con sus tornillos correspondientes en las estructuras Solarbloc®, los módulos solares se instalarán sobre ellos.

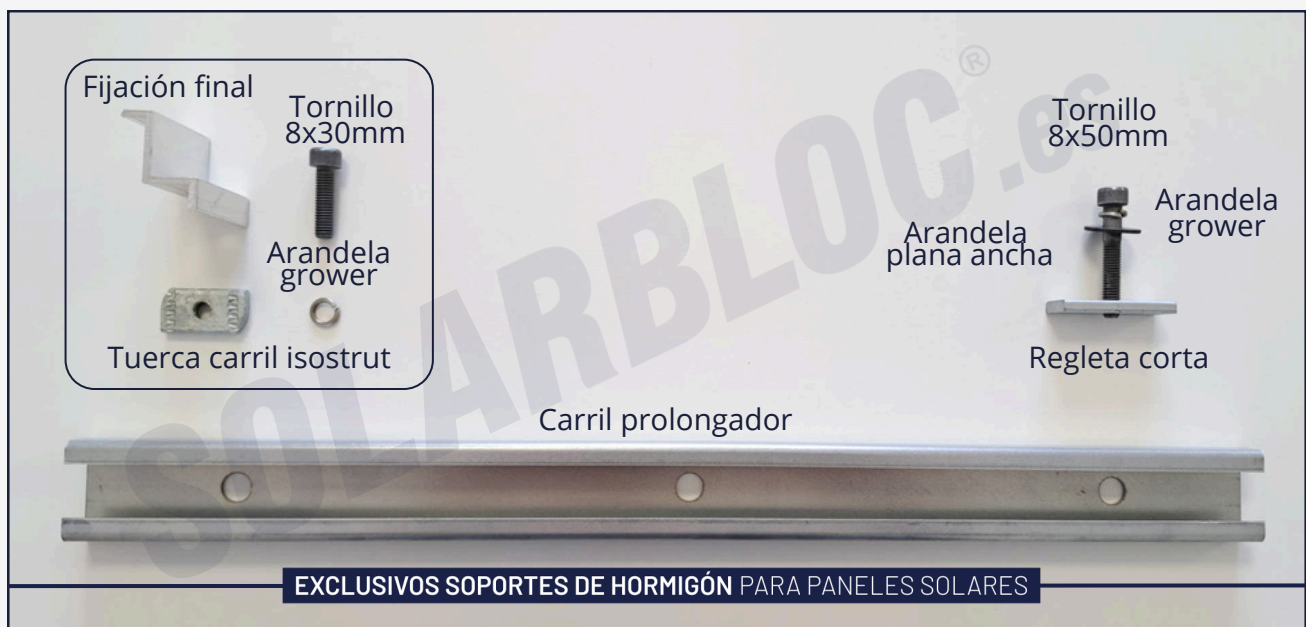
Este sistema utiliza carriles prolongadores de **250mm o 500mm** de largo para adaptarse a la mayoría de los módulos solares.

1 PARA EL MONTAJE DE MÓDULOS EN HORIZONTAL

Instalaremos los módulos solares en horizontal fijándolos por el lado largo, para esto tendremos que utilizar **dos Solarbloc® por módulo**.



Todos los carriles prolongadores irán montados **boca arriba** usando tornillos de M8x50 para fijarlos a las estructuras Solarbloc® y utilizan grapas de fijación final para el apriete del módulo, ver despiece inferior.



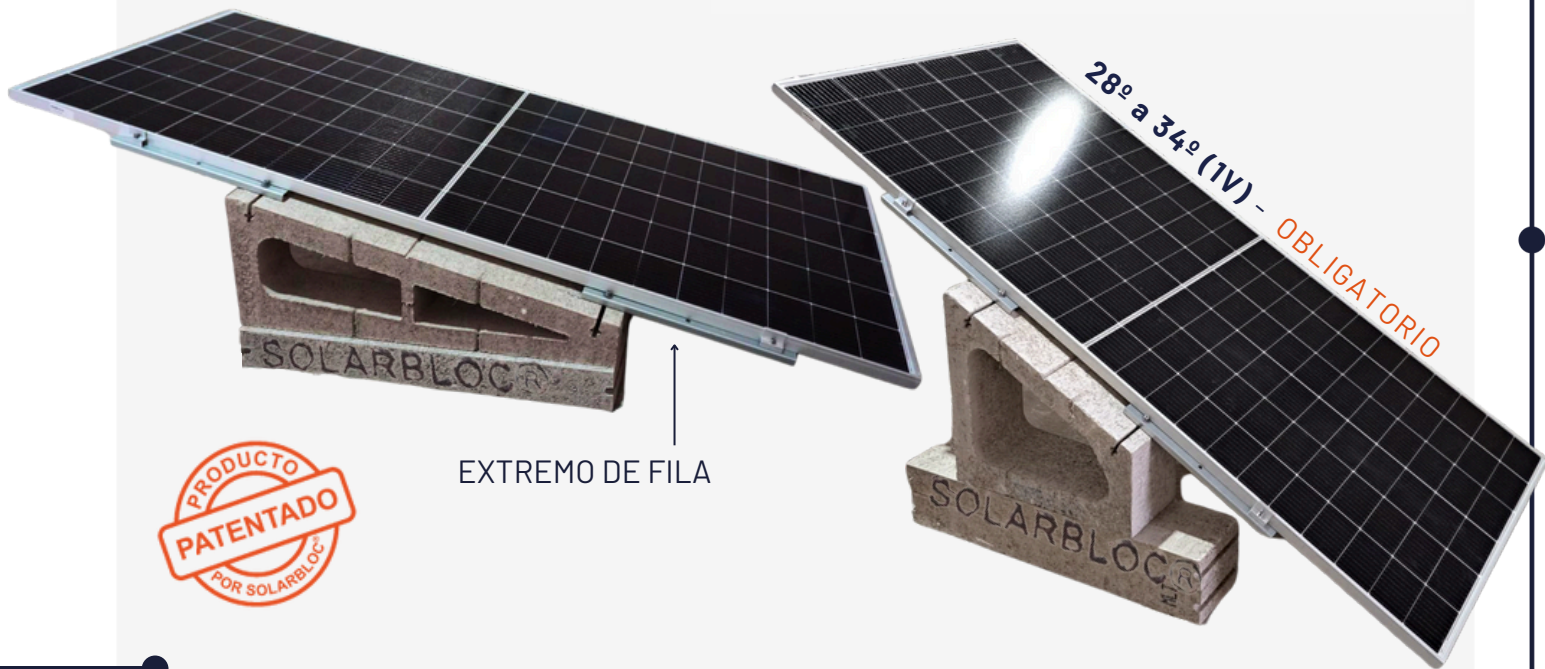


2

PARA EL MONTAJE DE MÓDULOS EN VERTICAL

Utilizaremos por fila tantos Solarbloc® como el **nº módulos + 1** para la sujeción de los módulos solares por el lado largo.

Los carriles prolongadores de los Solarbloc® **extremos de fila** se posicionan **boca abajo** usando tornillos de **m8x70** para fijarlos a las estructuras Solarbloc® y utilizan grapas de fijación final para el apriete del módulo, ver despiece inferior.



EXTREMO DE FILA



EXCLUSIVOS SOPORTES DE HORMIGÓN PARA PANELES SOLARES



- Fijación final (Según grosor)
- Tornillo 8x30mm
- Arandela grower
- Tuerca isostrut
- *Par de apriete del módulo**

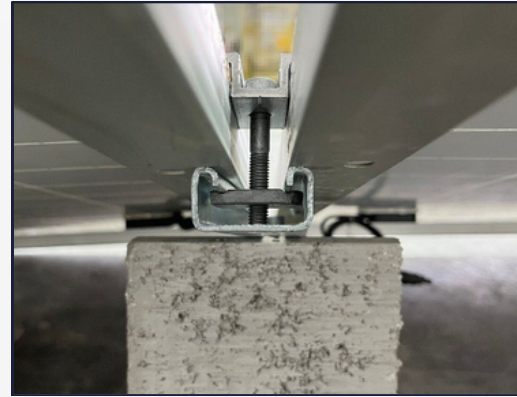


- Tornillo 8x70mm
- Arandela grower
- Arandela plana 8X24X2
- Regleta
- *Par de apriete 12-15Nm**



EXTREMO DE FILA (SOPORTES FINALES (1V))

En cambio, los carriles prolongadores de los Solarbloc® **intermedios** se posicionan **boca arriba** usando tornillos de **m8x50** para fijarlos a las estructuras Solarbloc® y utilizan grapas de fijación intermedias (omegas) para el apriete del módulo, ver despiece inferior.



BLOQUE INTERMEDIO

EXCLUSIVOS SOPORTES DE HORMIGÓN PARA PANELES SOLARES



- Fijación omega
- Tornillo (***)
- Arandela grower
- Tuerca isostrut
- *Par de apriete del módulo**

**Con fijación final de 30mm. SE USA EL TORNILLO DE 8X40*
**Con fijación final de 35mm. SE USA EL TORNILLO DE 8X45*
**Con fijación final de 40mm. SE USA EL TORNILLO DE 8X50*



- Tornillo 8x50mm
- Arandela grower
- Arandela 8X24X2
- Regleta
- *Par de apriete 12-15Nm**



SOPORTES INTERMEDIOS (1V)

*Este sistema es obligatorio, para el montaje de paneles en vertical en los ángulos **28º, 30º y 34º**

PRETENSADOS DURÁN S.L.
Le responderá a cualquier duda o
consulta sobre sus productos SOLARBLOC®.

Email:

fabrica@pretensadosduran.com

Oficinas centrales:

C/ Juan Ignacio Rodríguez Marcos, 1 A
06010 Badajoz (España)

Tlfn.:

(+34) 924 244 203 / (+34) 924 480 112

www.solarbloc.es

www.pretensadosduran.com

SOLARBLOC®



PRETENSADOSDURÁN

