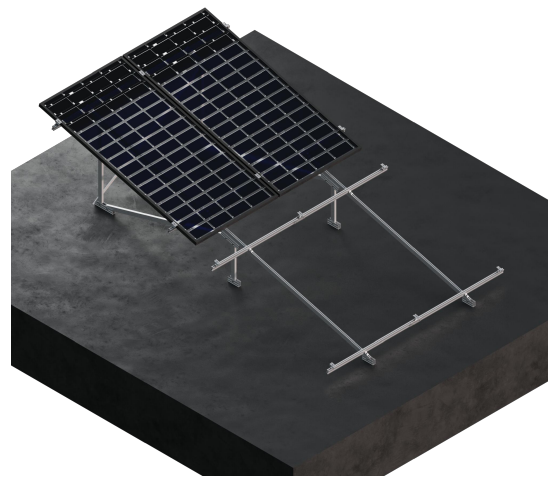


Ficha técnica

Soporte inclinado abierto para cubierta plana, 2 filas de módulos

42V 30°



Perfil G1

- Soporte inclinado para cubierta de hormigón o subestructura.
- Anclaje a hormigón.
- Soporte premontado.
- Disposición de los módulos: Vertical.
- Valido para espesores de módulos de 28 hasta 40 mm.
- Tornillería de anclaje no incluida.
- Kits disponibles: 2, 4 y 6 módulos.
- Inclinación: 30°


Viento: Hasta 110 Km/h (Ver documento de velocidades del viento)

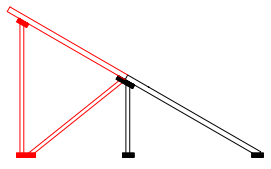
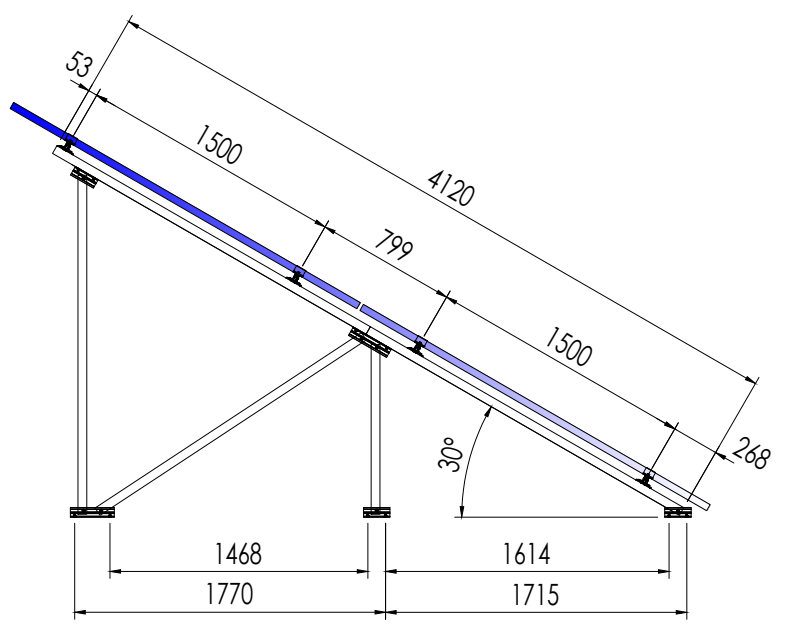
Materiales: Perfilaría de aluminio EN AW 6005A T6
Tornillería de acero inoxidable A2-70

*Comprobar el buen estado y la capacidad portante de la cubierta antes de cualquier instalación.
Comprobar la impermeabilidad de la fijación una vez colocada.*

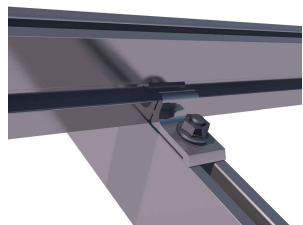
Para módulos de hasta 2279x1150 - Sistema Kit

2279x1150 

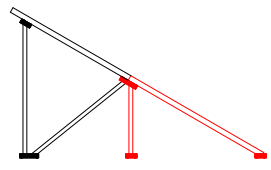
 Carga de nieve:
25 kg/m²



Ensamblaje A



Detalle fijación G1 a triángulo
(Son necesarios 2 fijaciones por perfil,
1 por cada lado)



Ensamblaje B

Par de apriete:

Tornillo Presor	7 Nm
Tornillo M8 Hexagonal	20 Nm
Tornillo M10 Hexagonal	40 Nm
Tornillo M6,3 Hexagonal	10 Nm

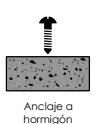
Herramientas necesarias:



Seguridad:



Reservado el derecho a efectuar modificaciones - Las ilustraciones de productos son a modo de ejemplo y pueden diferir del original.



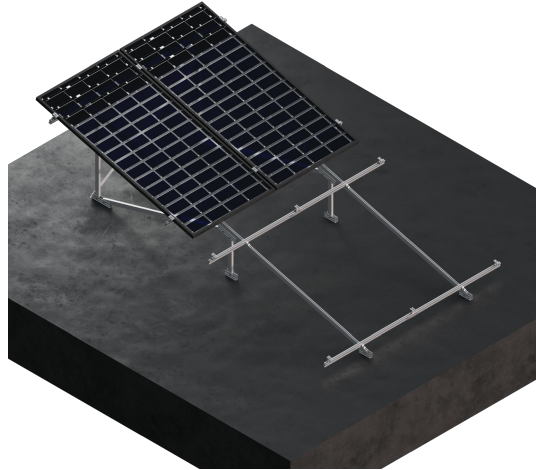
100% Reciclabla

Marcado ES19/86524 CE

Velocidades de viento

Soporte inclinado abierto para cubierta plana
2 filas de módulos

42V
Sistema kit



- **Cargas de viento:** Según túnel del viento en modelo computacional CFD
- **Cálculo estructural:** Modelo computacional comprobado mediante EUROCÓDIGO 9 "PROYECTO ESTRUCTURAS DE ALUMINIO"



 Cuadro de velocidades máx. admisibles de viento				
Tamaño del módulo 	2	4	6	nº de módulos
2279x1150	110	110	110	Velocidad de viento km/h

Tabla 1 - Velocidades máximas de viento admisibles.

- Para garantizar la resistencia a la velocidad máxima de diseño se deberán utilizar anclajes adecuados.

Para cumplir con las velocidades máximas admisibles de viento especificadas en la tabla 1, se deberán respetar todas las instrucciones indicadas en los planos de montaje. Se debe comprobar que los puntos de anclaje para los módulos son compatibles con las especificaciones del fabricante.

Reservado el derecho a efectuar modificaciones · Las ilustraciones de productos son a modo de ejemplo y pueden diferir del original.