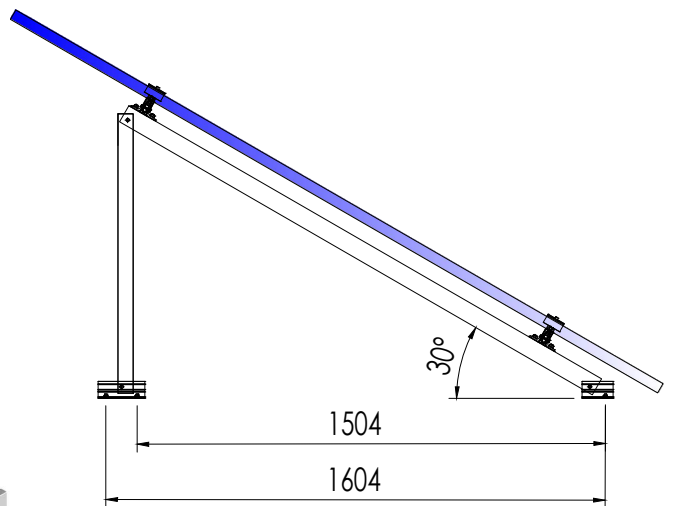
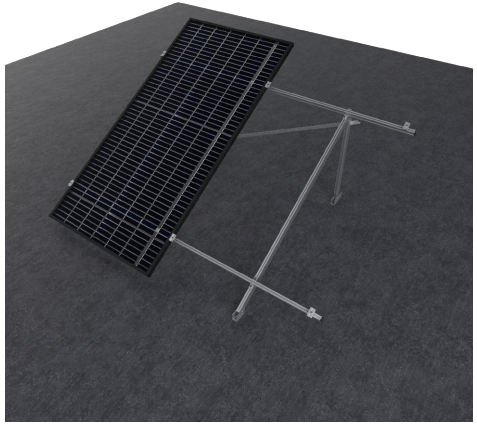


Ficha técnica

Soporte inclinado abierto. Vertical.

09V30°

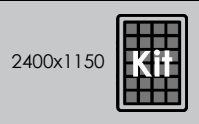


- Soporte inclinado para cubierta de hormigón o subestructura.
- Anclaje a hormigón.
- Soporte premontado.
- Disposición de los módulos: Vertical.
- Valido para espesores de módulos de 28 hasta 40 mm.
- Tornillería de anclaje no incluida.
- Kits disponibles de 1 hasta 6 módulos.
- Inclinación: 30°

Viento: Hasta 150 Km/h (Ver documento de velocidades del viento)

Materiales: Perfilaría de aluminio EN AW 6005A T6
Tornillería de acero inoxidable A2-70

Comprobar el buen estado y la capacidad portante de la cubierta antes de cualquier instalación.
Comprobar la impermeabilidad de la fijación una vez colocada.

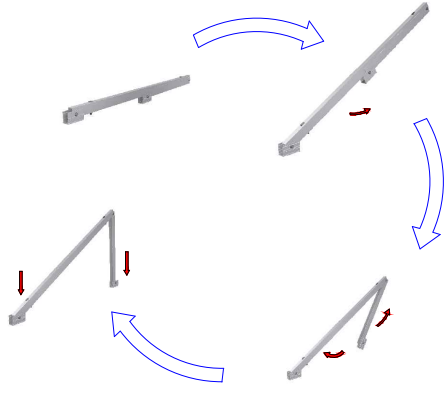


Carga de nieve: 40 kg/m²



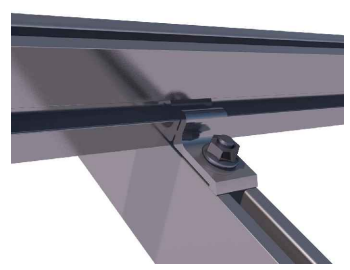
Perfil G1

Triángulo plegado



Par de apriete:

Tornillo Presor	7 Nm
Tornillo M8 Hexagonal	20 Nm
Tornillo M10 Hexagonal	40 Nm
Tornillo M4.2/4.8 Hexagonal	6 Nm
Tornillo M6.3 Hexagonal	10 Nm



Detalle fijación G1 a triángulo
(Son necesarios 2 fijaciones por perfil, 1 por cada lado)

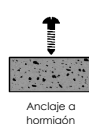
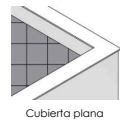
Herramientas necesarias:



Seguridad:



Apriete de las uniones y anclaje al suelo mediante tornillo de hasta M10.



100% Reciclabable

Marcado CE
ES19/86524

Reservado el derecho a efectuar modificaciones. Las ilustraciones de productos son a modo de ejemplo y pueden diferir del original.

Ficha técnica - Sistema KIT

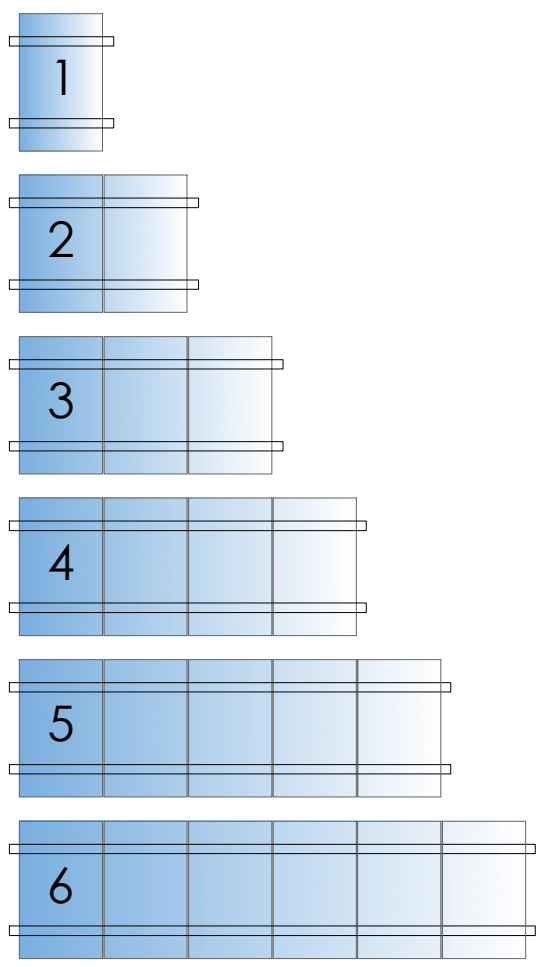
Para módulos de hasta 1150



Para módulos de hasta 2279x1150 - Sistema KIT

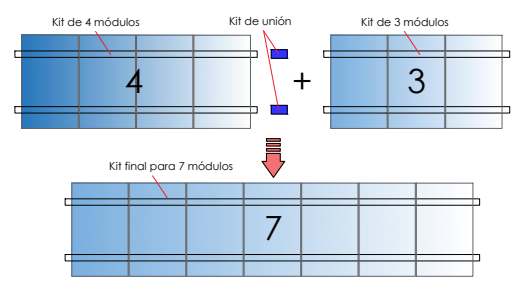
2279x1150 

Kits disponibles:

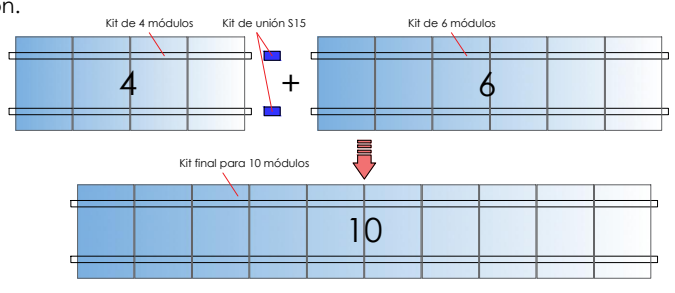


EJEMPLOS DE CONFIGURACIÓN

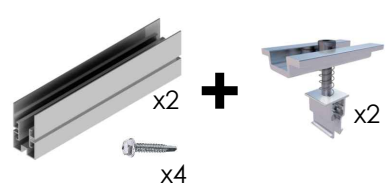
Para realizar una fila de 7 módulos se realizaría con 1 Kit de 4 + 1 Kit de 3 + 1 Kit de unión



Para realizar una fila de 10 módulos se realizaría con 1 kit de 4 + 1 Kit de 6 + 1 Kit de unión.



S15 Kit de unión



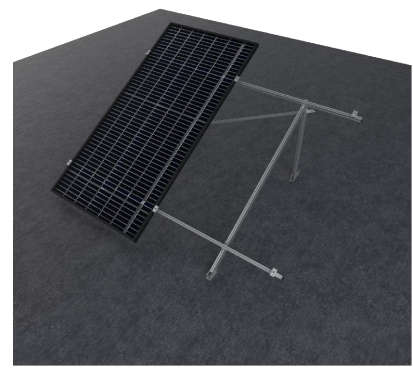
* Por dilataciones se recomienda no exceder de más de 20 metros por fila

Reservado el derecho a efectuar modificaciones · Las ilustraciones de productos son a modo de ejemplo y pueden diferir del original.

Velocidades de viento

09V

Soporte inclinado abierto. Vertical.

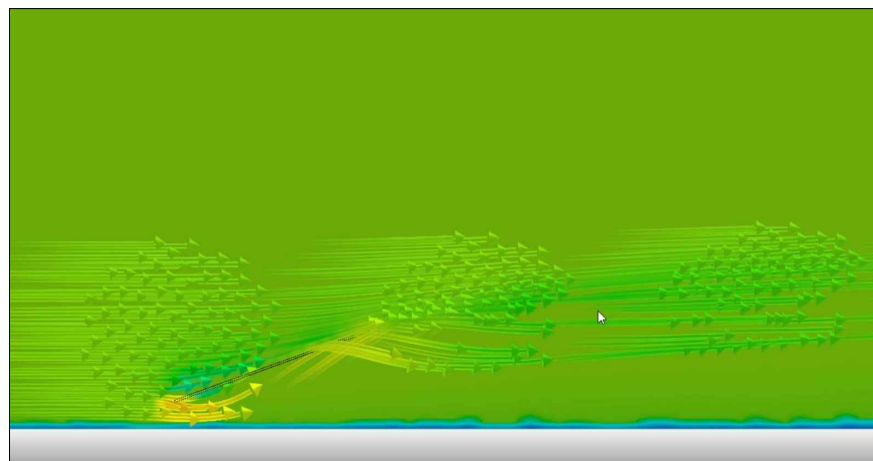


- **Cargas de viento:** Según túnel del viento en modelo computacional CFD
- **Cálculo estructural:** Modelo computacional comprobado mediante EUROCÓDIGO 9 "PROYECTO ESTRUCTURAS DE ALUMINIO"

Cuadro de velocidades máx. admisibles de viento								
Inclinación	Tamaño del módulo	1	2	3	4	5	6	n° de módulos
De 5° a 35°	<2400x1150	150	150	150	150	150	150	Velocidad de viento km/h

Tabla 1 - Velocidades máximas de viento admisibles.

- Para garantizar la resistencia a la velocidad máxima de diseño se deberán utilizar anclajes adecuados y utilizar el lastre indicado por el fabricante para cada situación.



Flujo viento - En estructura inclinada.

Para cumplir con las velocidades máximas admisibles de viento especificadas en la tabla 1, se deberán respetar todas las instrucciones indicadas en los planos de montaje. Se debe comprobar que los puntos de anclaje para los módulos son compatibles con las especificaciones del fabricante.

Reservado el derecho a efectuar modificaciones. Las ilustraciones de productos son a modo de ejemplo y pueden diferir del original.