

## Válvulas mezcladoras de 3 vías y servomotor

Válvula y servomotor para la regulación del caudal de agua en instalaciones de calefacción y agua caliente circuito primario.

- Posibilidad de mando mediante termostato bipolar.
- Posible acción manual de la válvula.
- Válvula con cuerpo de latón (de 3/4" a 2") ó fundición (2 1/2" a 4") y obturador de latón.
- Juntas tóricas de EPDM.

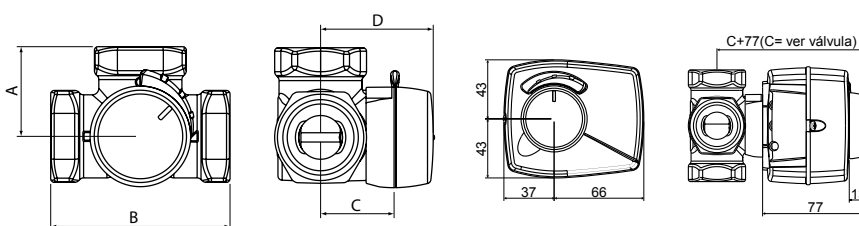


### Cuerpo latón sin servomotor (conexión rosca H)

### Servomotor SM-41

		3/4"	1"	1 1/4"	1 1/2"	2"	Para cuerpos de 3/4" a 2" (kit montaje incluido)
A	mm	36	41	47	53	60	Tensión eléctrica: 230 V ~
B	mm	72	82	94	106	120	Frecuencia eléctrica: 50 Hz
C	mm	32	34	37	44	46	Potencia nominal: 5 VA
D	mm	50	52	55	60	64	Tiempo giro 90°: 120 seg
E	mm	-	-	-	-	-	Par trabajo: 6 Nm
F	mm	-	-	-	-	-	Modelo: SM-41

Presión máx. de trabajo: PN 10 bar



Esquema eléctrico

