



## CARACTERÍSTICAS



Tamaño compacto ideal para cualquier tipo de uso.

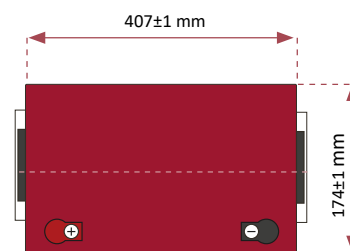
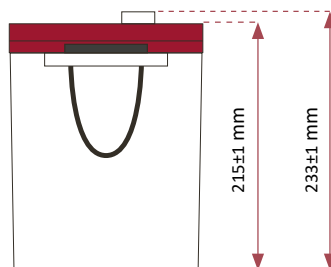


Gran rendimiento debido a su ciclo de vida de descarga profunda.

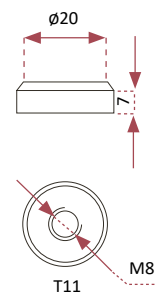


Ideado para instalaciones fotovoltaicas.

## DIMENSIONES



\*Tornillos de conexión inox, incluidos en el embalaje.



## BATERÍA DE GEL 12V 150 AH

### BATERÍA SERIE GEL

Las baterías de la serie GEL incorporan la nueva tecnología CCDR de placa estampada en laminación continua, que permite soportar aplicaciones cíclicas de carga y descarga profundas.

Las baterías utilizan gel de sílice coloidal que inmoviliza el electrolito y elimina la estratificación, diseñadas para una vida útil en flotación de 15 años a 20°C.

Cumple con los estándares IEC, BS, JIS y Eurobat.



### APLICACIÓN

- Sistema de energía de emergencia.
- Equipos de comunicación.
- Sistemas de telecomunicaciones.
- Fuentes de alimentación ininterrumpida.
- Juguetes y coches eléctricos.
- Equipo marino.
- Equipo médico.
- Sistema de energía solar y eólica.

### CARACTERÍSTICAS GENERALES

- Sellado de seguridad.
- Tecnología antiderrames.
- Alta densidad de potencia.
- Excelente recuperación de descarga profunda.
- Placas gruesas y materiales altamente activos.
- Mayor vida útil y diseño de baja autodescarga.

### ESPECIFICACIONES TÉCNICAS

MODELO DE BATERÍA	Voltaje nominal		12 V	
	Capacidad nominal (100 Horas)		150 Ah	
	Celdas por batería		6	
DIMENSIONES	Longitud	Ancho	Altura	Altura total
	407 mm	174 mm	215 mm	223 mm
PESO APROXIMADO	33,6 kg ± 3%			
CAPACIDAD @ 25°C	10 horas	5 horas	3 horas	1 hora
	120 Ah	96 Ah	87 Ah	72 Ah
CORRIENTE DE DESCARGA MÁXIMA	1200 A (5 seg.)			
CORRIENTE DE CARGA MÁXIMA	36 A			
RESISTENCIA INTERNA	Cargado por completo a 25°C: Aproximadamente 4,0 mΩ			
CAPACIDAD VS TEMPERATURA	40°C	25°C	0°C	-15°C
	102%	100%	85%	65%
AUTODESCARGA @ 25°C	Después de 3 meses en almacenamiento		Tras 6 meses	Tras 12 meses
	91%		82%	64%
MÉTODO DE CARGA @ 25°C	Rango de Tensión de Carga uso en Ciclos (Bulk)		Rango de Tensión de Carga uso en Flotación (Float)	
	14,30 - 14,60 V		13,60- 13,80 V	

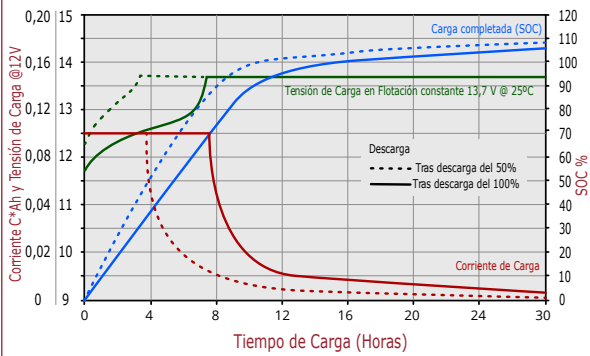
### TABLA DE DESCARGA DE BATERÍA

F.V / TIME		CORRIENTE CONSTANTE (A) Y POTENCIA CONSTANTE (W) TABLA DE DESCARGA A 25°C							
		10 min	15 min	30 min	1 hr	3 hrs	5 hrs	10hrs	20 hrs
1.60	A	253.00	204.00	137.00	72.00	31.00	19.80	12.60	6.80
	W	450.66	364.83	245.16	129.66	57.16	37.51	24.25	13.18
1.70	A	228.00	192.00	131.00	68.00	30.00	19.40	12.40	6.60
	W	425.16	358.50	244.66	127.50	57.83	37.76	24.20	12.90
1.75	A	204.00	168.00	122.00	66.00	29.00	19.20	12.10	6.60
	W	387.50	319.83	234.83	126.50	56.83	37.51	23.90	13.00
1.80	A	193.00	156.00	113.00	63.00	28.50	18.70	12.00	6.50
	W	370.16	300.00	217.83	123.00	56.16	36.88	23.76	12.86
1.85	A	180.00	144.00	101.00	61.00	28.00	18.20	11.40	6.10
	W	348.33	279.83	196.50	120.00	54.66	36.28	22.93	12.36

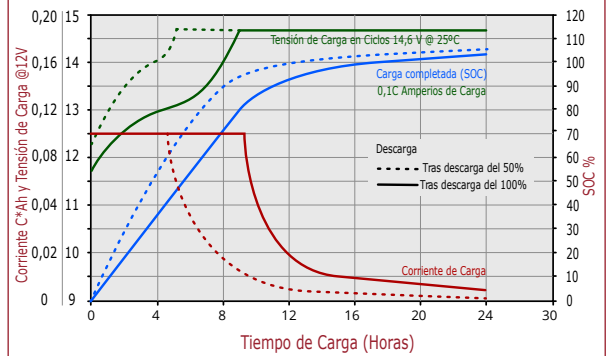
**USO EN FLOTACIÓN:** La batería está conectada al cargador de forma continua manteniendo la carga al 100% dispuestas para descargas en momentos puntuales. Es el caso de las alarmas, los sistemas de SAI o UPS, sistemas de respaldo, backup en telecomunicaciones.

**USO EN CICLOS:** La batería se carga y se descarga, repitiendo este ciclo habitualmente. Es el caso de las instalaciones fotovoltaicas de uso residencial (día/noche), los coches eléctricos y en aplicaciones que se consume cuando no hay disponibilidad de carga. El arranque de motores de combustión sería una aplicación que combina ambos tipos de uso.

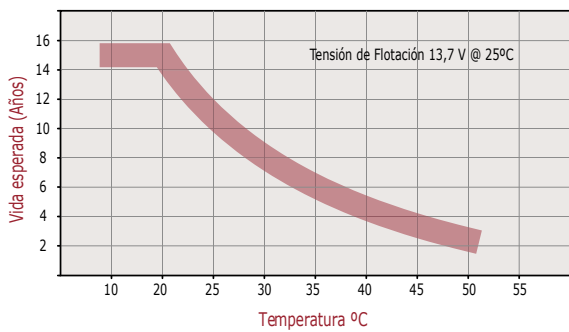
### Uso en Flotación: Curvas Características de Carga



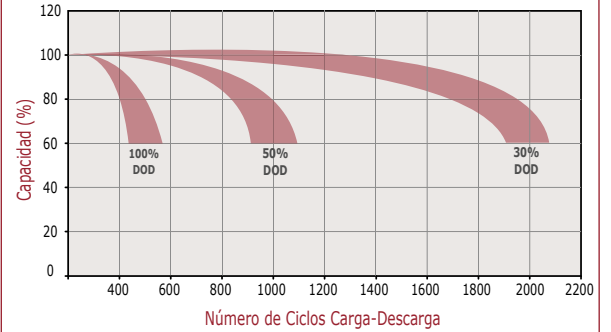
### Uso en Ciclos: Curvas Características de Carga



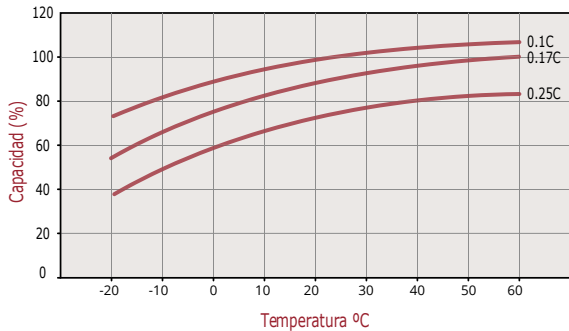
### Vida esperada en Flotación y Temperatura



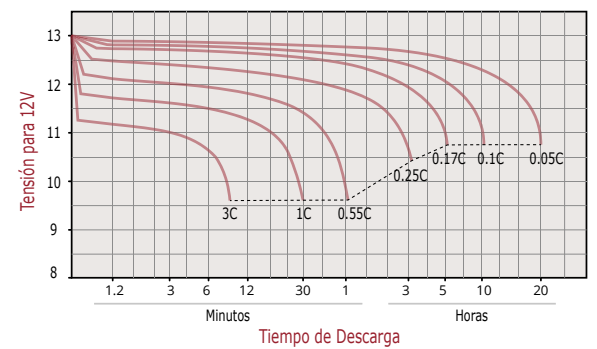
### Ciclos vida útil y profundidad Descarga (DOD)



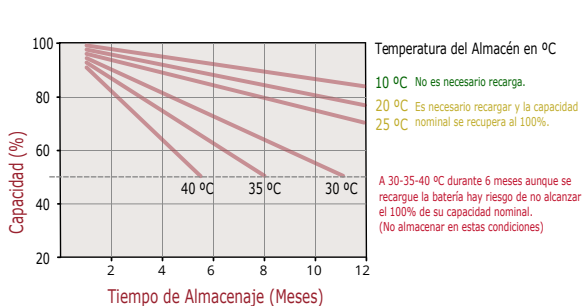
### Relación entre Temperatura y Capacidad



### Curvas de Descarga a 25°C



### Características de Autodescarga con la Temperatura



### Voltaje Carga y Temperatura

