



### CARACTERÍSTICAS



#### Tecnología Inverter

Sistema de estabilización Inverter con una salida de energía mucho más estable y controlada.



#### Arranque automático

Función de arranque automático por contacto NO (normalmente abierto) libre de potencial.



#### Alternador Inversor

Alternador inversor, onda sinusoidal pura con THD  $\leq 3\%$ , corriente de salida muy estable, apto para máquinas de precisión.



#### Motor EURO V OHV SHV230B

Motor con alto rendimiento del quemador de combustión y menor vibración.



#### Batería

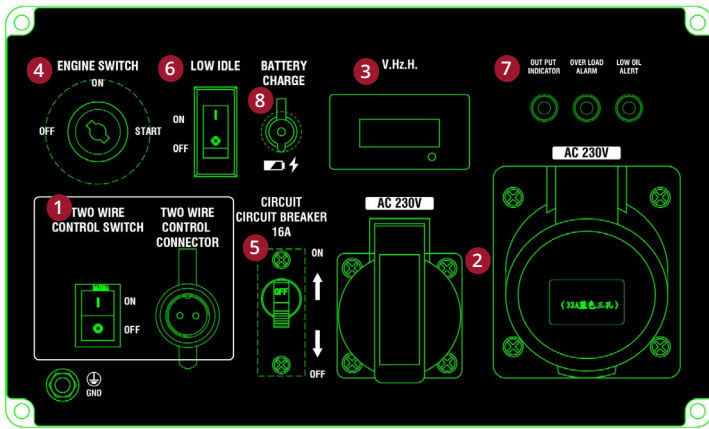
Función de carga de mantenimiento de la batería.



#### Protección

Protección contra sobrecarga y sobrecorriente, más seguridad durante el uso.

### PANEL DE CONTROL



1. Conector e interruptor de control de dos hilos. Switch automático por señal de contacto NA como backup del sistema solar
2. 1 Enchufe de 16A + 1 enchufe de 32A.
3. Pantalla 3 en 1 (V, Hz, H).
4. Interruptor 3 en 1 + Arranque con llave.
5. Protector de circuito: 1\*16A
6. Low idle
7. Alarma de aceite, alarma de sobrecarga, indicador de salida.
8. Mantenimiento de la batería del generador.

### ESPECIFICACIONES TÉCNICAS

VOLTAJE	230V
T.H.D.	<3%
POTENCIA NOMINAL	4500Watt
POTENCIA MÁXIMA	4800Watt
TIPO DE ARRANQUE	Retrosceso- Eléctrico- Automático por contacto de señal NA como Backup del sistema solar.
NÚMERO DE FASE	Monofásico
FACTOR DE POTENCIA	1.0
MODELO DE MOTOR	SH230B
DESPLAZAMIENTO	224cc
TIPO DE MOTOR	Gasolina 4 tiempos OHV refrigeración por aire
NIVEL DE RUIDO (@ 1/4 LOAD, 7M)	67.5dB
CAPACIDAD DEL TANQUE DE COMBUSTIBLE	15L
TIEMPO DE FUNCIONAMIENTO (50% - 100% LOAD)	12 ~ 6.5h
CONSUMO POR HORA AL 50% 100% DE CARGA	(1.8L/h, 8.5h) (2.8L/h, 5.5h)
GRADO Y CAPACIDAD DE ACEITE	700ml SAE10w30
ALTERNADOR	Alambre de cobre 99,9%. Mayor vida útil.
GRADO DE AISLAMIENTO	H
JUEGO DE RUEDAS	7"x2
DIMENSIONES	540*450*517mm
PESO	42Kg