

## Luz Emergencia V16 Geolocalizada Kershaw

### Referencia: 21949

Luz de emergencia V16 **Geolocalizada** para vehículos. Fabricada conforme a la normativa de seguridad vigente y **homologada** por laboratorio acreditado IDIADA, según requisitos de la DGT, con número de homologación marcado en la parte inferior del artículo. **Incluye una tarjeta SIM conectada con Telefónica Tech, con servicio de comunicación de datos hasta 12 /2038, sin gastos ni cuotas adicionales.** De activación manual y con base de fijación magnética. Resistencia al viento de hasta 180Pa, visibilidad 360° -hasta 1 km de distancia- y resistencia al agua conforme a estándares IP54. De tamaño compacto para guardar en cualquier compartimento del vehículo y tenerla a mano en caso de emergencia. Presentada en caja individual de diseño. Manual incluido (español e inglés). Alimentación a pilas (3xAA pilas alcalinas incluidas), con una autonomía de 6 horas.

Certificado de Cumplimiento PC24120149 emitido por IDIADA, conforme a los requisitos de la DGT.

9 Ledes Intermitentes. Magnética. 3 Pilas AA Incluidas



### Colores disponibles



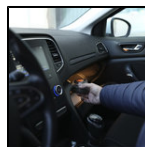
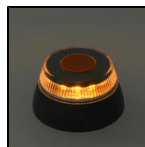
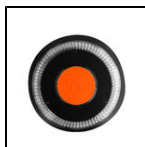
002



001



Ver Imagen en 360°



## COTIZACIÓN

	Uds	€	Sub
Luz Emergencia V16 Geolocalizada Kershaw	200	23,978€	4795,500€
» Zona de impresión - Area 1			
TAMPOGRAFIA F (Primer color)	200	0,533€	106,600€
CLICHE FOTOLITO PANTALLA (1 x color)	1	50,400€	50,400€

**Total: 4952,500€**

**Total por unidad: 24,763€**

---

### Observaciones

IVA y costes de transporte no incluidos. Validez del presupuesto 15 días.