

Nº artículo 18901-10/12

Ventajas con nuestros productos

- » Componentes estándar para un montaje rápido
- » Dos variantes para diferentes cargas de nieve
- » Kit preconfigurado que incluye pinzas para módulos
- » Utilizable independientemente de la ubicación
- » Para montaje de módulos horizontal y vertical



EN 1090-1
Factory
Production
Control



www.tuv.com
ID: 9000039073

Componentes:



Perno de suspensión 2.0
Nº artículo 23310-310 /
23312-310



**Pinza intermedia con
puesta a tierra**
Nº artículo 91160-01



**Pinza final con
puesta a tierra**
Nº artículo 91162-01



RAIL 40 - 2400 mm
Nº artículo 81140-2400



**Conector interior RAIL
2.0 para RAIL 40**
Nº artículo 81140-02



**Tapa final de plástico
RAIL 40, gris**
Nº artículo 94640-06

La cantidad de componentes se indica en la lista de materiales.

**Se aplican nuestras condiciones de garantía. Puede consultarlas en www.sl-rack.com

Tejas compatibles

Montaje	Cubierta inclinada
Tamaño máximo del módulo	2400 x 1350 mm
Altura del marco	28 – 45 mm
Material	Acero inoxidable y aluminio
Estanqueidad	EPDM + sellado adicional opcional
Número de módulos	1 – 6 módulos



SL Rack Kit de montaje 10 – Carga de nieve ≤ 0,5 kN/m²

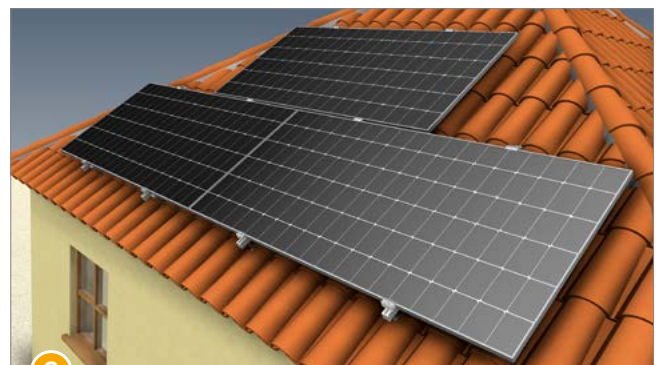
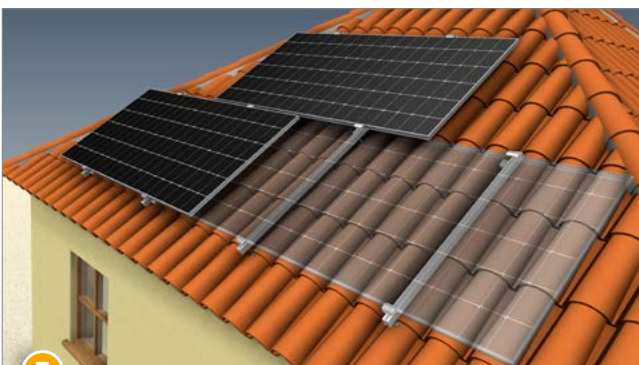
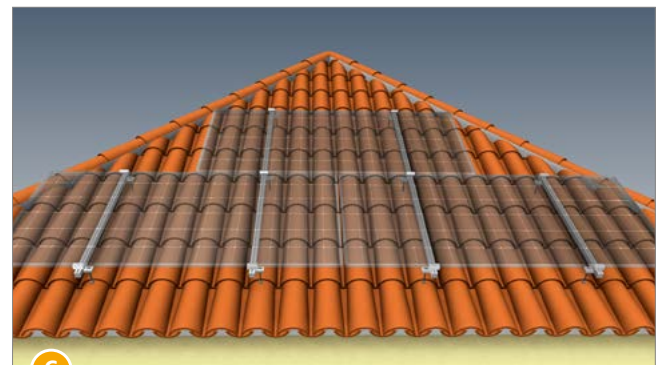
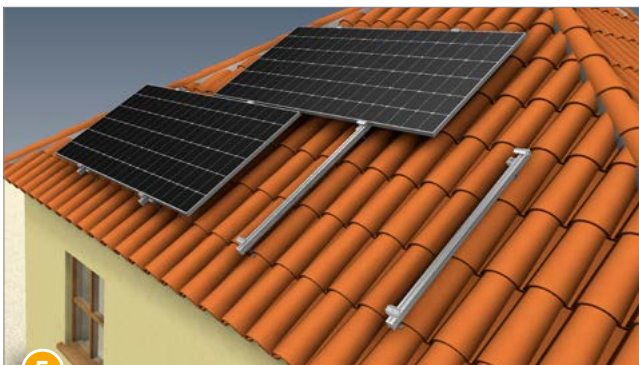
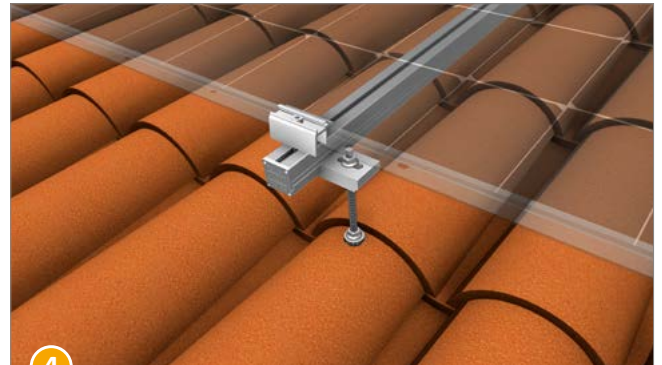
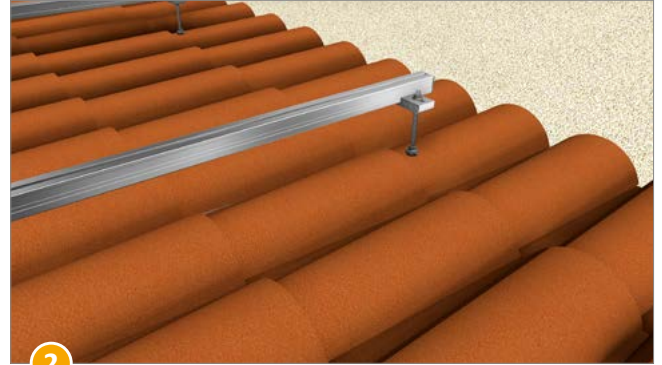
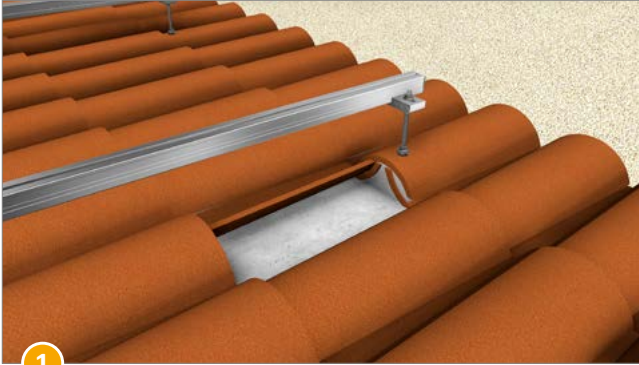
N° artículo	Nombre	Lista de materiales
18901-10	SL Rack Kit de montaje 10V1 para 1 módulo	4x N° artículo 23310-310 1x N° artículo 81140-2400 4x N° artículo 91162-01 4x N° artículo 94640-06
18902-10	SL Rack Kit de montaje 10V2 para 2 módulos	4x N° artículo 23310-310 2x N° artículo 81140-2400 4x N° artículo 91162-01 2x N° artículo 91160-01 4x N° artículo 94640-06
18903-10	SL Rack Kit de montaje 10V3 para 3 módulos	6x N° artículo 23310-310 3x N° artículo 81140-2400 2x N° artículo 81140-02 4x N° artículo 91162-01 4x N° artículo 91160-01 4x N° artículo 94640-06
18904-10	SL Rack Kit de montaje 10V4 para 4 módulos	8x N° artículo 23310-310 4x N° artículo 81140-2400 2x N° artículo 81140-02 4x N° artículo 91162-01 6x N° artículo 91160-01 4x N° artículo 94640-06
18905-10	SL Rack Kit de montaje 10V5 para 5 módulos	10x N° artículo 23310-310 5x N° artículo 81140-2400 4x N° artículo 81140-02 4x N° artículo 91162-01 8x N° artículo 91160-01 4x N° artículo 94640-06
18906-10	SL Rack Kit de montaje 10V6 para 6 módulos	12x N° artículo 23310-310 6x N° artículo 81140-2400 4x N° artículo 81140-02 4x N° artículo 91162-01 10x N° artículo 91160-01 4x N° artículo 94640-06

SL Rack Kit de montaje 12 – Carga de nieve > 0,5 kN/m²

N° artículo	Nombre	Lista de materiales
18901-12	SL Rack Kit de montaje 12V1 para 1 módulo	4x N° artículo 23310-310 1x N° artículo 81140-2400 4x N° artículo 91162-01 4x N° artículo 94640-06
18902-12	SL Rack Kit de montaje 12V2 para 2 módulos	4x N° artículo 23312-310 2x N° artículo 81140-2400 4x N° artículo 91162-01 2x N° artículo 91160-01 4x N° artículo 94640-06
18903-12	SL Rack Kit de montaje 12V3 para 3 módulos	6x N° artículo 23312-310 3x N° artículo 81140-2400 2x N° artículo 81140-02 4x N° artículo 91162-01 4x N° artículo 91160-01 4x N° artículo 94640-06
18904-12	SL Rack Kit de montaje 12V4 para 4 módulos	8x N° artículo 23312-310 4x N° artículo 81140-2400 2x N° artículo 81140-02 4x N° artículo 91162-01 6x N° artículo 91160-01 4x N° artículo 94640-06
18905-12	SL Rack Kit de montaje 12V5 para 5 módulos	10x N° artículo 23312-310 5x N° artículo 81140-2400 4x N° artículo 81140-02 4x N° artículo 91162-01 8x N° artículo 91160-01 4x N° artículo 94640-06
18906-12	SL Rack Kit de montaje 12V6 para 6 módulos	10x N° artículo 23312-310 6x N° artículo 81140-2400 4x N° artículo 81140-02 4x N° artículo 91162-01 10x N° artículo 91160-01 4x N° artículo 94640-06

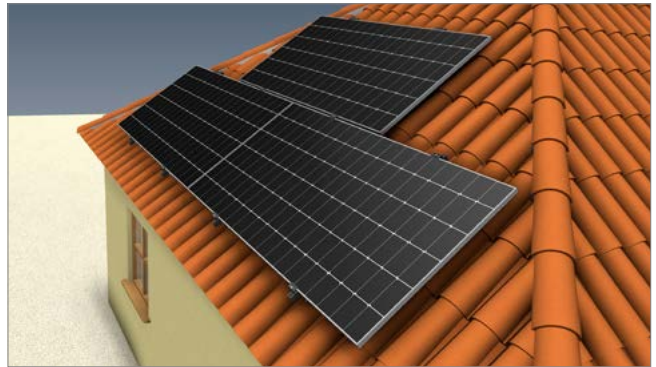
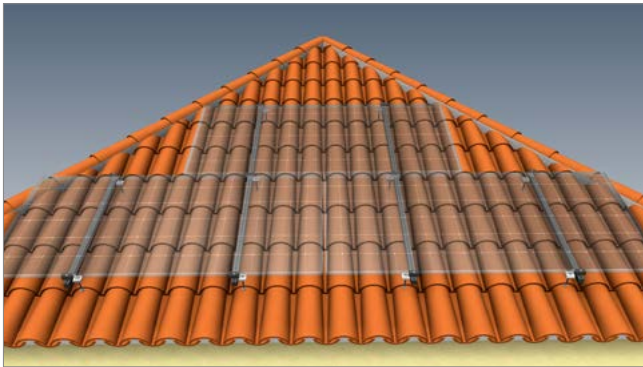
Proceso de montaje

Las imágenes de montaje muestran los kits ya instalados. Las instrucciones de montaje se encuentran en las fichas técnicas correspondientes.



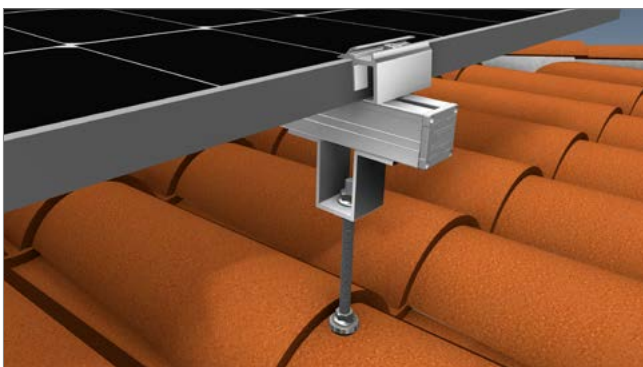
Proceso de montaje

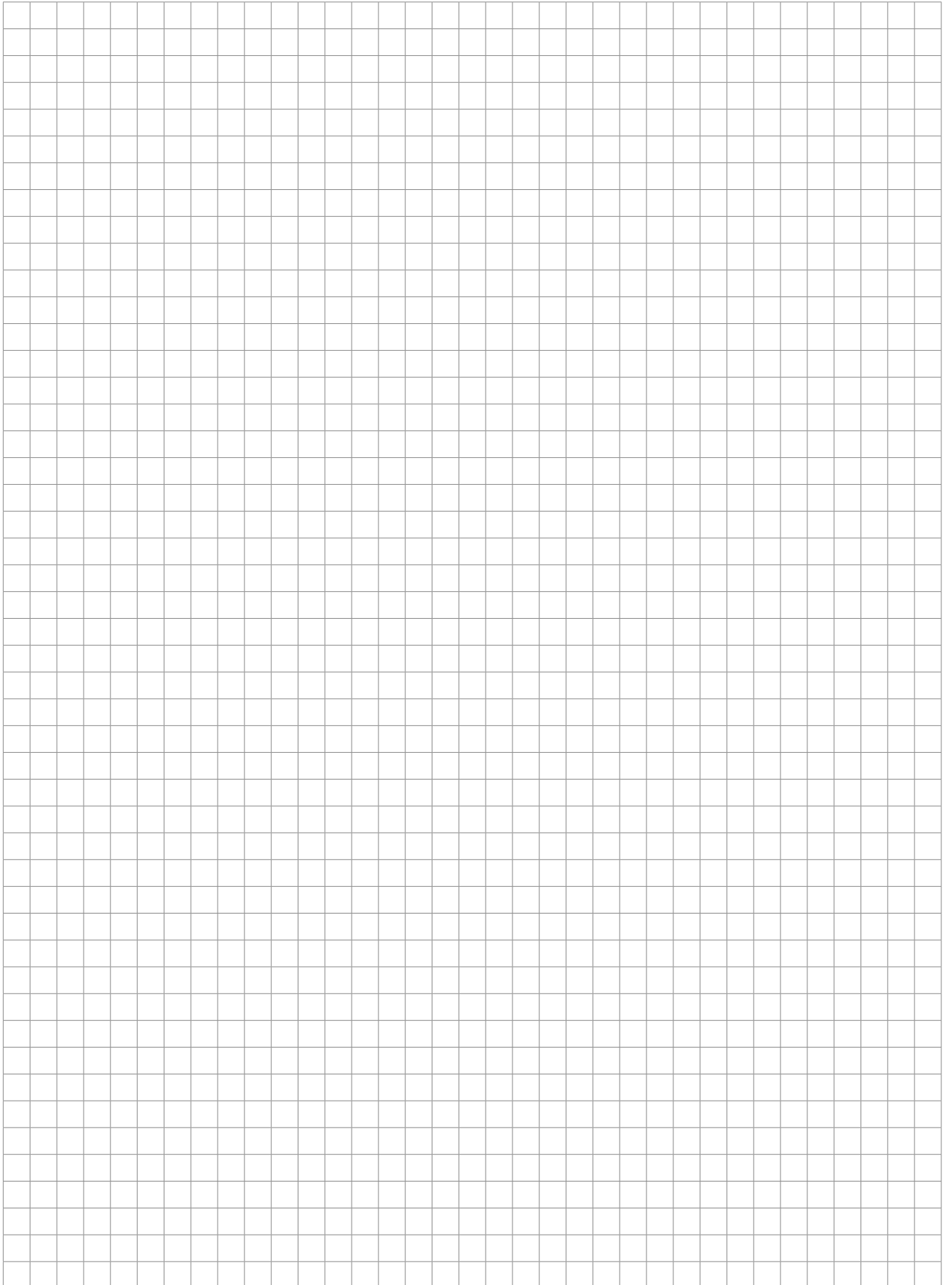
Los RAILS y las pinzas también están disponibles en color negro. (Los pasos de montaje son idénticos.)

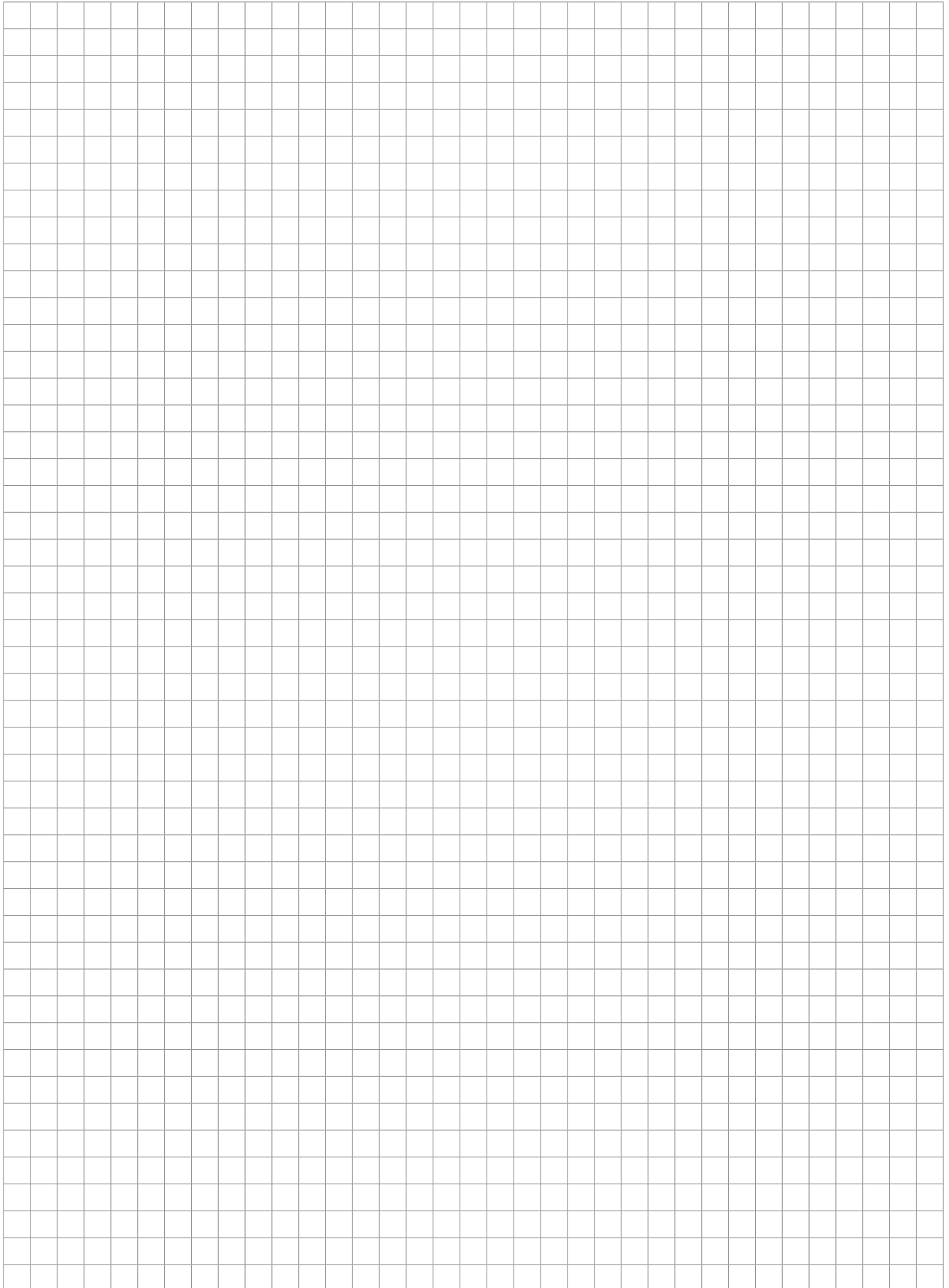


Accesorios opcionales

Opcionalmente, también se puede utilizar el conector universal (nº artículo 91205-00) para el montaje.









Datos técnicos

Material	Aluminio, tornillo de acero inoxidable, juntas de goma EPDM
Ayuda en la planificación	Configurador SL-Rack Solar.Pro.Tool
Estática	El cálculo estático se realiza según las normas nacionales vigentes del país (EN 1991, EC1 para Alemania). Dependiendo de las cargas de nieve o viento, o para módulos grandes, puede ser necesario utilizar más de los 4 puntos de fijación habituales. Asegúrese de seguir las instrucciones del fabricante del módulo en el manual de instalación. No comprobamos la capacidad de carga del tejado.

SL Rack

[YouTube](#)

SL Rack

[Sitio web](#)

SL Rack

[Sistema de pedido online](#)

Póngase en contacto con nosotros
para recibir su oferta personalizada:

SL Rack GmbH

Münchener Straße 1

D-83527 Haag i. OB

Correo electrónico: sales@sl-rack.comTfno.: [+49 8072 3767-0](tel:+49807237670)www.sl-rack.com

Sujeto a cambios técnicos
y errores de impresión.

Última actualización 05/2026 V01